

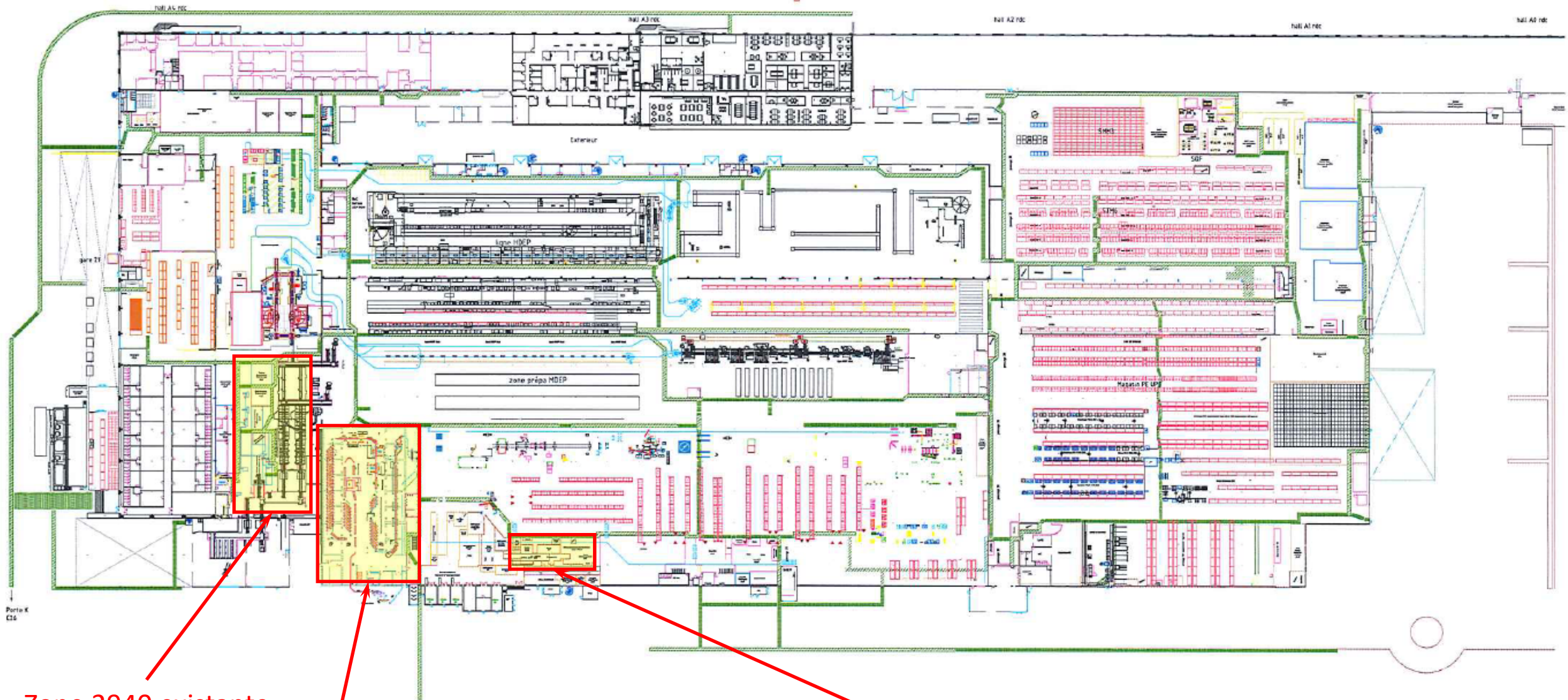
Annexe 5

Plan du projet

À noter :

- Page 2 : Plan projet de l'usine moteurs
- Page 3 : Plan projet du bâtiment C26
- Page 4 : Plan projet des installations extérieures

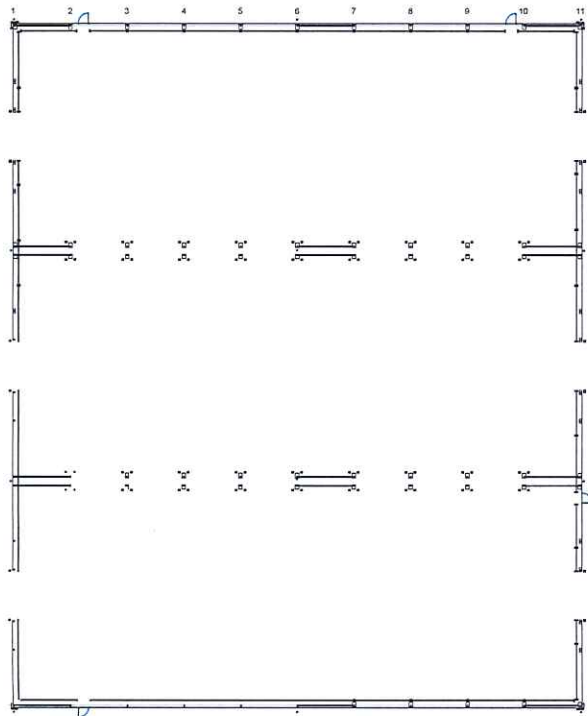
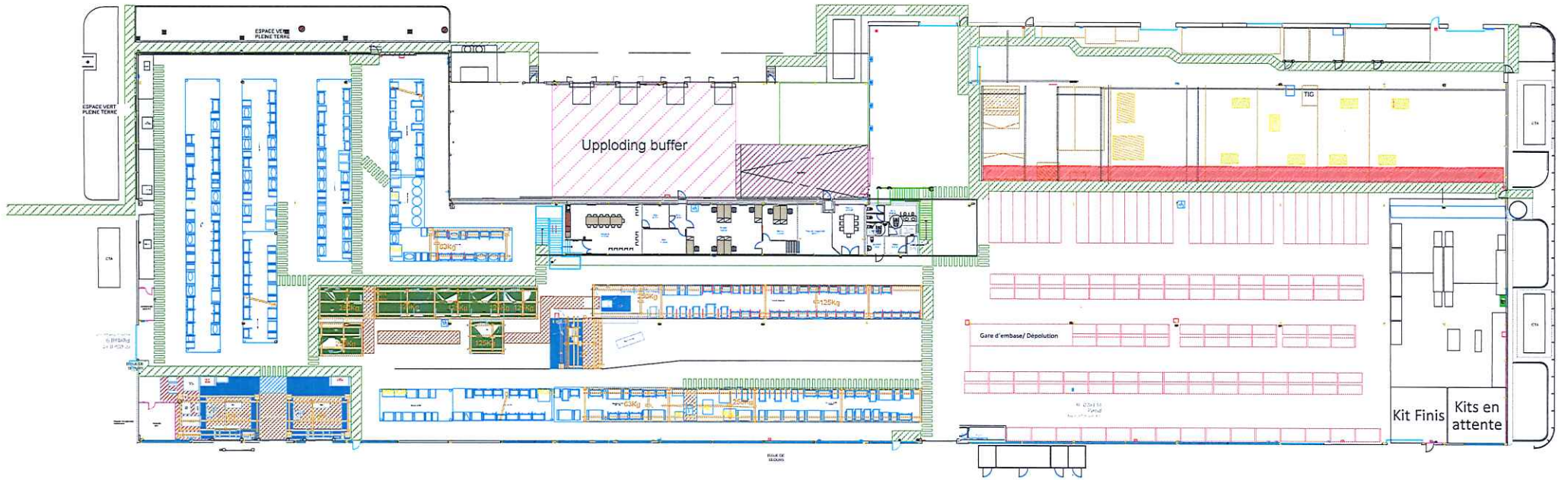
Plan projet de l'Usine moteurs



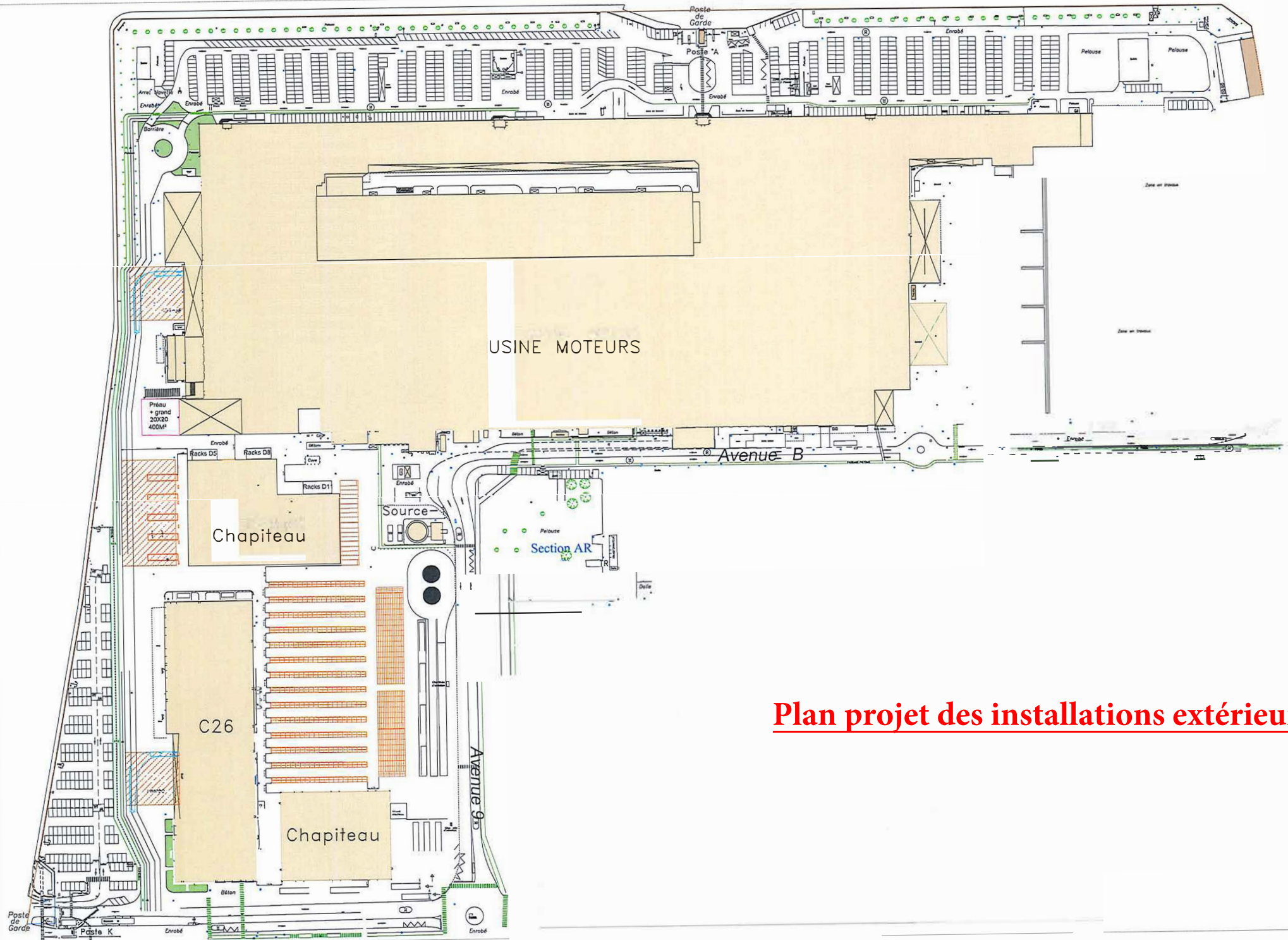
Zone 2940 existante
(peinture moteurs)

Zone en réfection pour accueillir
l'activité 2565 et 2940 (Ponts / Essieux)

Zone peinture manuelle
(moteurs) existante



Plan projet du bâtiment C26



Plan projet des installations extérieures